

YACHTING

Les Bateaux d'Exception

Classique

Décembre
Janvier - Février 2014



2014

SPÉCIAL SALON

LES 50 BATEAUX
QUI FONT RÉVÉLATION

À BORD DE
KELPIE



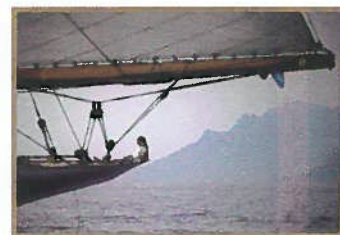
Régates Royales
Du vent dans les voiles



Dossier Les pionniers
des bateaux volants



Les Trophées du Yacht et
du Yachtman de l'année



Spécial Yacht Style
Offrez-lui une surprise



CONTEST 72 CS Exigence hollandaise

Long.: 21,80m - Long. à la flottaison : 18,99m - Bau maxi : 5,70m
Tirant d'eau : 2,80m - Poids : 44 300kg - Lest : 16 500kg - G.V.: 133m²
Génois : 74m² - Arch. : Nissen - Const. : Coritesti Yachts - 3940820€

Les Contest ont longtemps été considérés comme de lourds voiliers de voyages. Avec ce 72 CS lancé en 2012, cette vision va changer. Si l'étrave de ce flag ship inclinée offre une touche classique bienvenue, la carène, l'accastillage et le plan de voilure sont issue des dernières recherches en matière d'architecture navale. Le potentiel de vitesse de ce grand croiseur par jolie brise est intéressant, avec plus de 8 nœuds au près, 10 au bon plein et au vent arrière, et enfin plus de 13 du travers au grand large.

L'esprit Yachting : bonne composante entre ancien et moderne

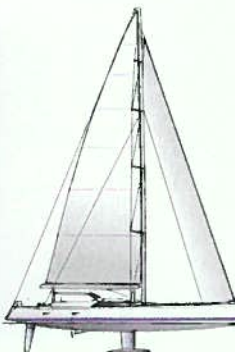


CODE 1 Ça s'annonce plutôt bien

Long. : 12m - Bau maxi : 4m - Tirant d'eau : 1,2/3m - Poids : 4 000kg
Lest : 2 200kg - Surface de voilure au près : 110m² - Arch. : Marc Lombard - Constructeur : Black Pepper - Prix : 450 000 €

Voilà le grand frère du Code 0 ! Dessiné par Marc Lombard et mis au point par Armel Tripon, ce grand speed cruiser possède une carène très performante avec des sections en U, une étrave droite et des bouchains évolutifs, une quille pivotante et deux safrans. La construction selon le principe de l'infusion en sandwich mousse/verre ou carbone/résine époxy permet un inhabituel rapport de lest de 55%. A l'intérieur, 6 à 8 couchages et un volume au final assez proche d'un croiseur de 40 pieds.

L'esprit Yachting : élégance, performance



SWAN 105 Performances et salon de pont

Long. : 31,70m - Long. à la flottaison : 28,35m - Bau maxi : 7,42m
Tirant d'eau : 3,3/5,2m - Poids : 70,5t - Lest : 28,5t - Surface de voilure : 462,9 m² - Arch. : German Frers - Const. : Nautor's Swan

Le chantier finlandais (l'un des plus prestigieux au monde) propose une carène de pur racer mais le plan de pont et les emménagements sont bien ceux d'un croiseur. Les points forts du plus grand des Swan : un salon de pont avec vue sur l'horizon, la partie avant du cockpit, parfaitement protégée du soleil et des intempéries, l'immense plate-forme de bains surbaissée et l'incroyable descente arrière, dont les panneaux laissent (par temps sec bien sûr) rentrer air et soleil à profusion à l'intérieur.

L'esprit Yachting : l'intelligence à tous niveaux



WALLY MAGIC CARPET 3 Un certain sens de la folie

Long. : 30,48m - Long. flot. : 28,49m - Bau max. : 7,19m - Tirant d'eau : 6,2/4,5m - Poids : 50t - Arch. : Reichel/Pugh - Const. : Wally Europe

Un pont parfaitement dégagé de l'étrave à la jupe arrière... Seuls les discrets hiloires de rouf blanc et le large cockpit viennent perturber l'élégante courbe de lattes en teck. Livré en 2013, il est le deuxième exemplaire de la série très limitée des WallyCento, comprendre 100 pieds. Ce voilier aussi rapide (il a déjà dépassé les 20 nds) qu'élégant sur l'eau a été conçu pour être géré par 2 à 4 hommes d'équipage. Les emménagements peuvent accueillir 8 voire 10 invités dans des conditions de confort exceptionnelles.

L'esprit Yachting : rapidité et élégance



CNB 86 Croisière de haut niveau

Long. : 26,32m - Longueur à la flottaison : 23,7m - Bau maxi : 6,54m
Tirant d'eau : 2/4m - Poids : 57 000kg - Surface de voilure : 385m²
Architecte : Philippe Briand - Constructeur : CNB

Son cahier des charges ? Accueillir six invités en trois cabines dans les meilleures conditions de confort. Construction soignée en aluminium et en composites, quille relevable pour ne pas rester au mouillage au large des ports les plus charmants, plan de voilure puissant pour de bonnes performances par tous les temps (vitesse moyenne de 10 nœuds), le CNB 86 est un yacht de grande croisière pensé dans les moindres détails, à l'image des grands hublots panoramiques.

L'esprit Yachting : soucis du détail